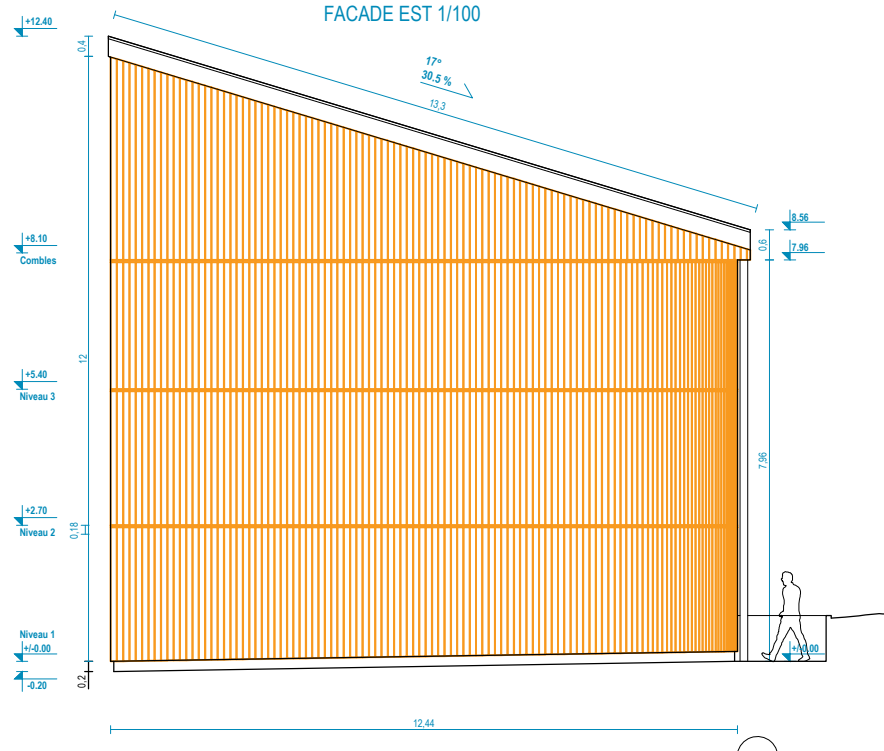
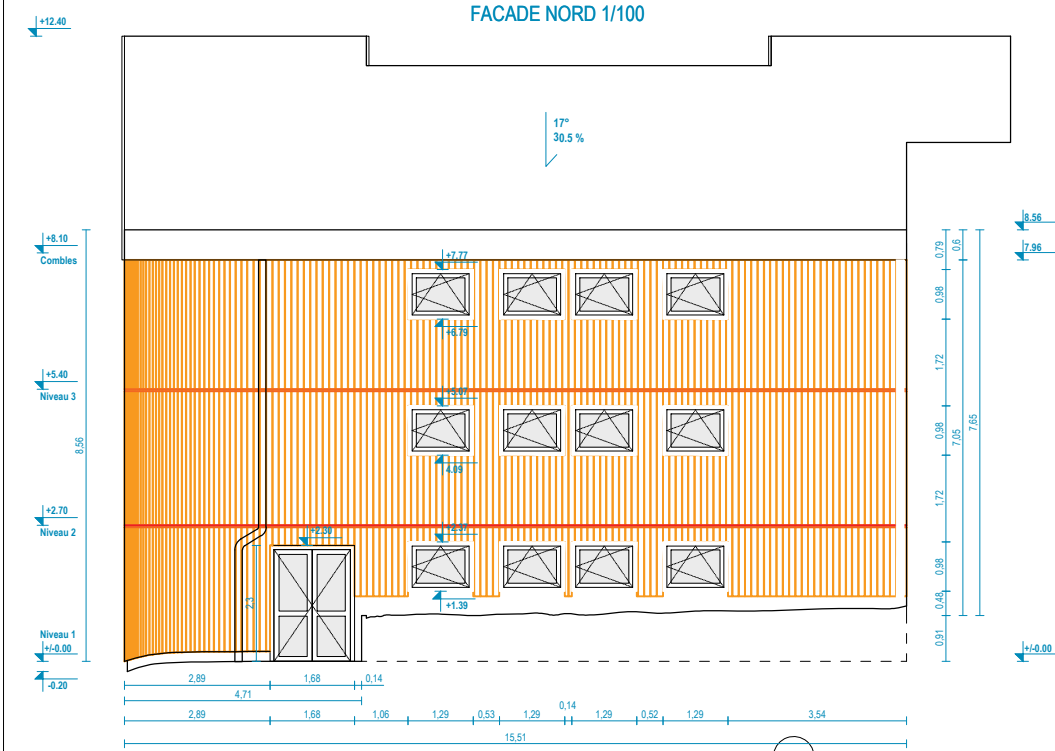


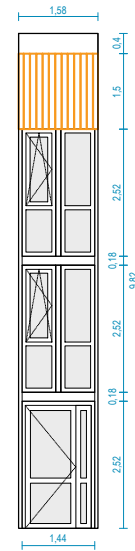
Démolition / Dépose			
	Référence	Quantité	Unité
	Dépose de l'ensemble de bardage en bois et des rails	345	m²
	Piochage et évacuation du crépi	95	m²



MAITRE D'OUVRAGE (MOA) CRÉATION D'UNE MICRO-CRÈCHE RÉHABILITATION THERMIQUE DES FAÇADES DE L'AILE EST DE LA RÉSIDENCE SÉNIOR Résidences des 3 chênes, impasse du 19 mars 1962 71300 Saint-Bérain-sous-Sanvignes		
MAITRE D'OUVRAGE (MOA) COMMUNE DE SAINT-BERAIN-SOUS-SANVIGNES 5 rue des écoles, 71300 Saint-Bérain-sous-Sanvignes 03 85 67 82 61 / stberainsoussanvignes.mairie@orange.fr		
MAITRE D'OUVRAGE DELEGUE (AMD) SPL - SUD BOURGOGNE AMENAGEMENT 12 rue Alfred Kastler, 71530 Fragnes-La-Loyères 06 82 66 51 54 / stephane.bonnol@sudbourgogne		
MAITRE D'OEUVRE (MCE) ARCHITECTE ATELIER JANKOVIC DE THY 30 rue du Temple, 75003 Paris 01 73 74 24 30 / alexa.dethy@jankovicdethy.com		
BET THERMIQUE ET FLUIDES BTH CONSEIL 31 rue du Paradis, 89190 Pont-sur-Vanne 03 86 86 76 89 / a.berthon@bthconseil.com		
eSPS PMM 6 rue Macedonio Melloni, 39100 Dolle 06 46 37 56 02 / gerald.houde@pmmconseil.com		
BUREAU DE CONTROLE QUALICONSULT 10 rue Nicolas de Condorcet, 21800 Chevigny-saint-sauveur 03 80 53 03 53 / michel.razafin@qualiconsult.fr		
BET STRUCTURE YONNE STRUCTURE 6 bis rue de l'égalité 06 56 67 87 32 / anthony.decamp@yonne-structure.fr		
BET PAYSAGISTE OLIVIER LESAGE 33 rue Sambin, 21000 Dijon 09 50 90 53 05 / contact@olivierlesage.fr		
BET GEOTECHNIQUE ICSEO 11 rue de la Croix Beir, 21140 Semur-en-Auxois 03 80 97 48 81 / johann.medina@icseo.com		
ORIENTATION 	DATE 10.11.2025	PHASE PRO
TITRE LOT 02 - PLANS DE DEMOLITION		
ECHELLE 1 / 150	INDICE IND 1	



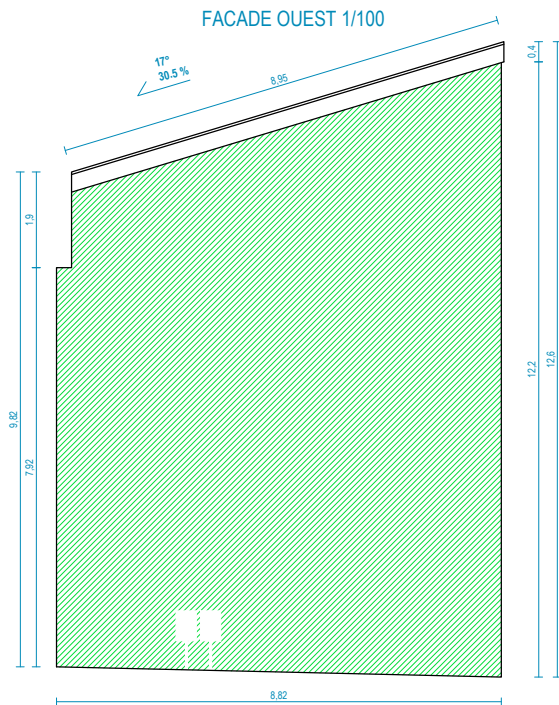
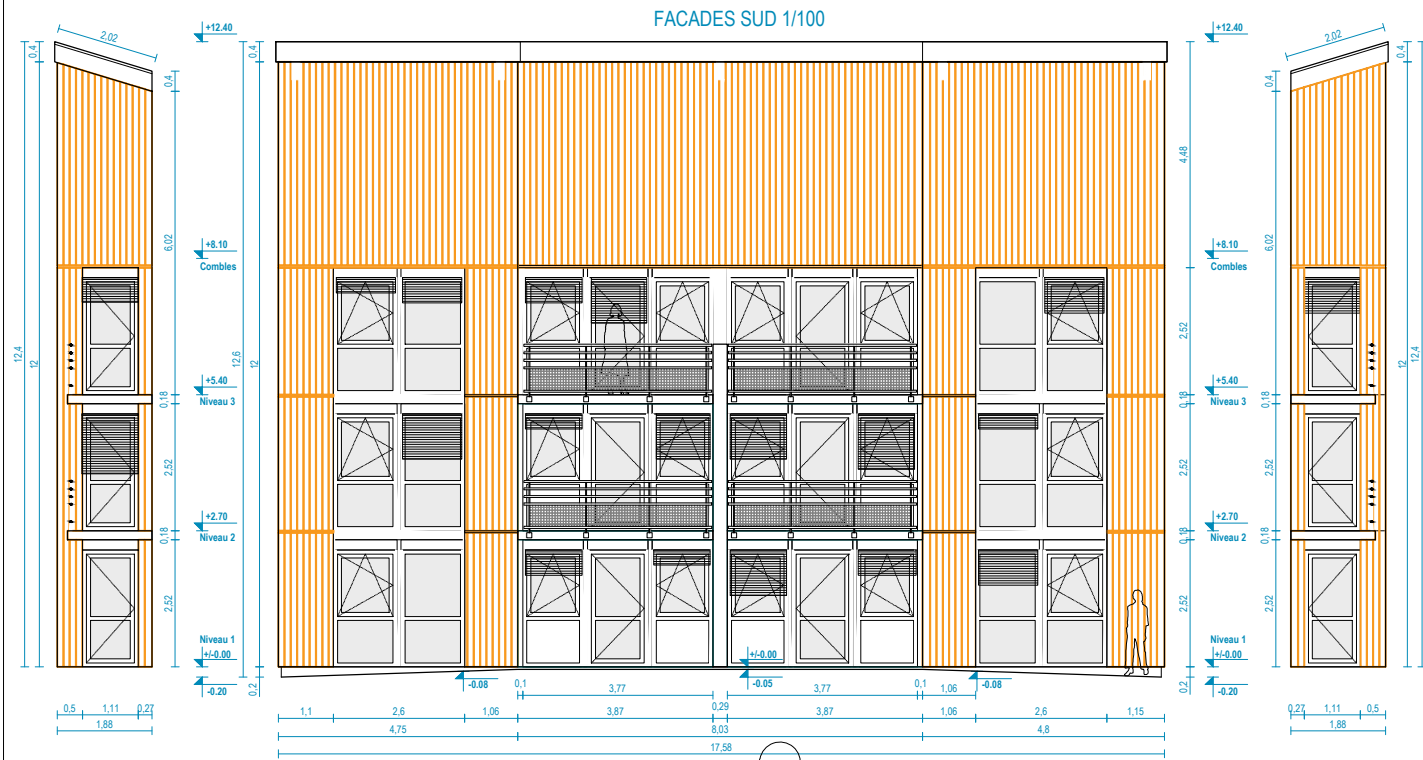
FACADE SUD 1/100



Démolition / Dépose			
Legende	Référence	Quantité	Unité
	Dépose du bardage en bois et des rails, avec évacuation pour recyclage	105	m²

Démolition / Dépose			
Legende	Référence	Quantité	Unité
	Dépose du bardage en bois et des rails, avec évacuation pour recyclage	105	m²

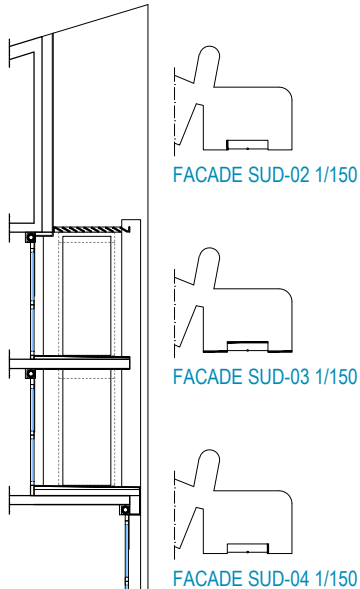
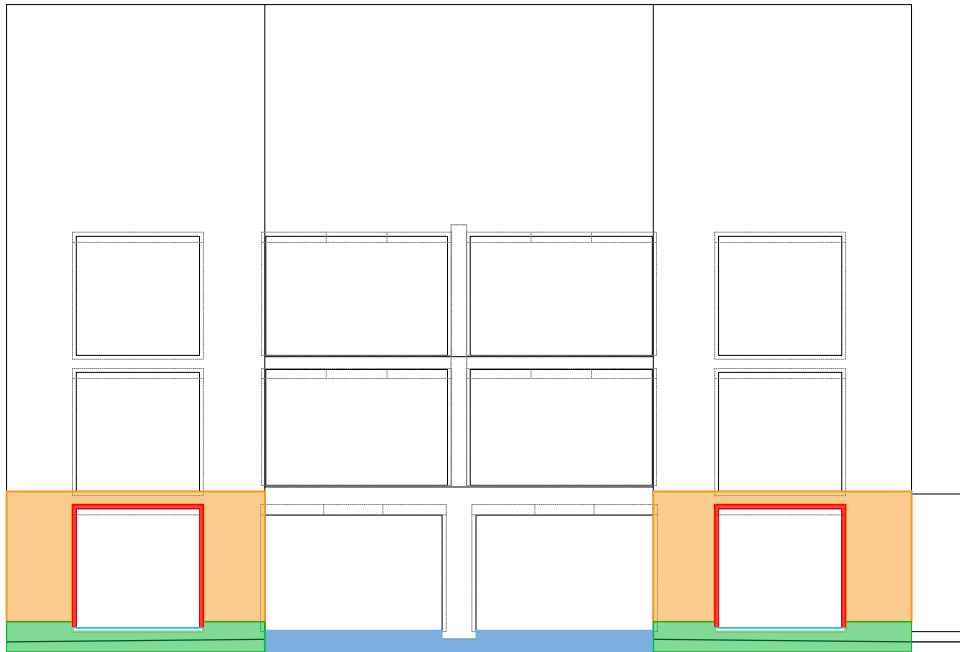
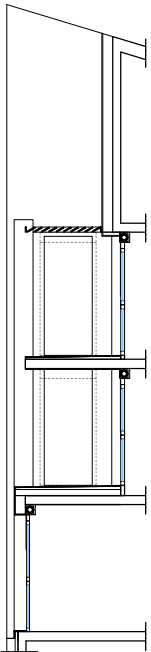
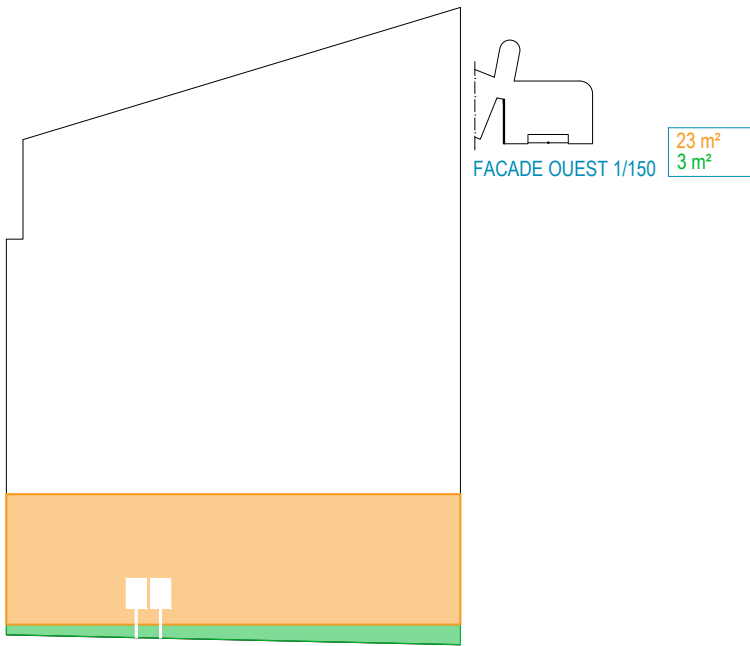
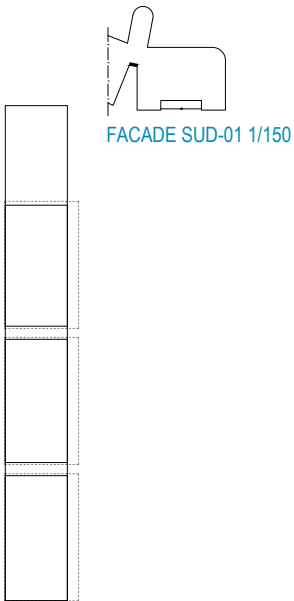
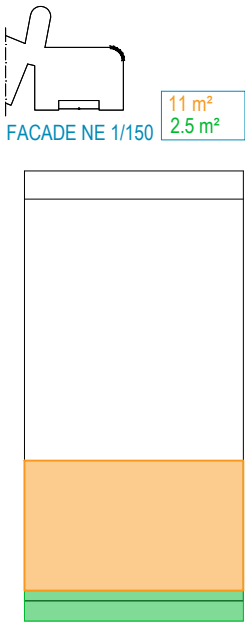
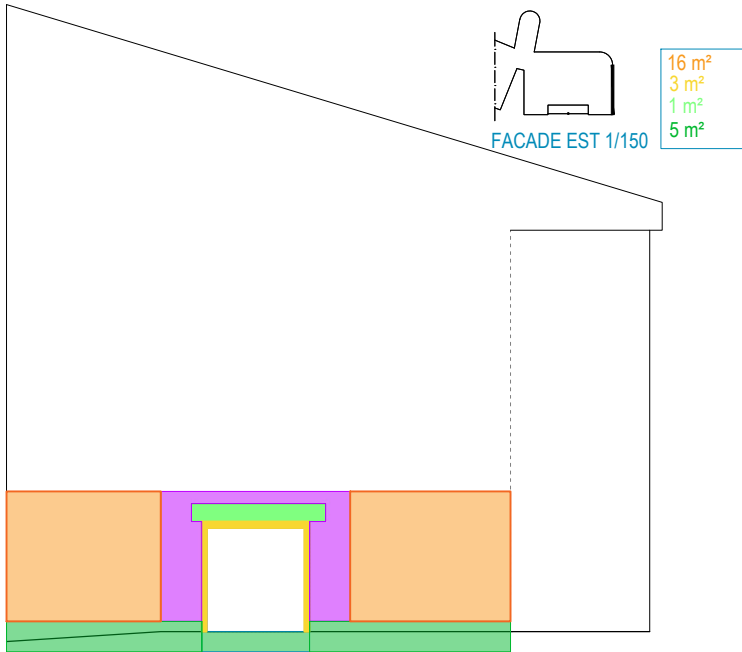
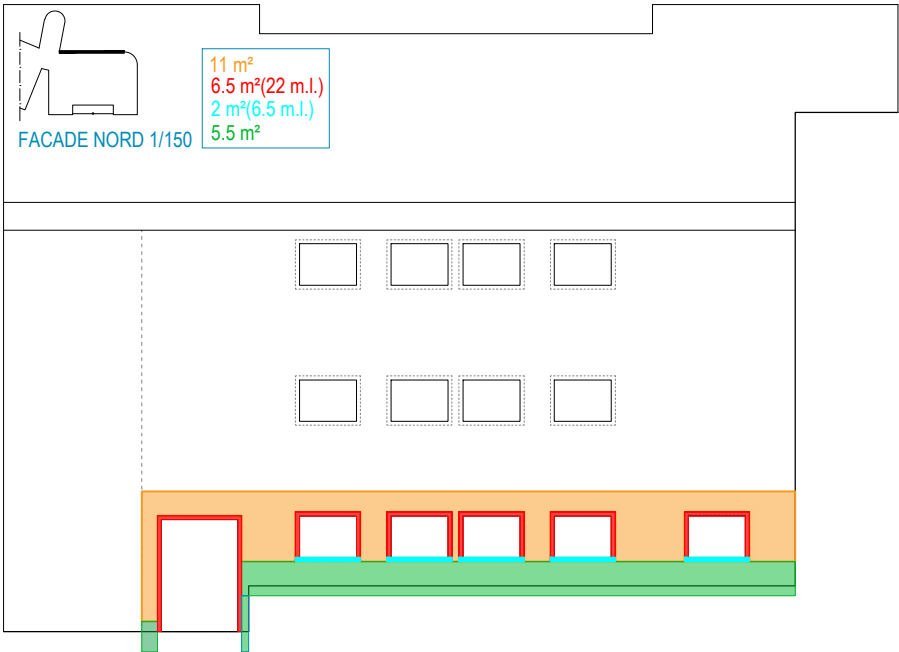
Démolition / Dépose			
Legende	Référence	Quantité	Unité
	Dépose du bardage en bois et des rails, avec évacuation pour recyclage	5	m²



Démolition / Dépose			
Legende	Référence	Quantité	Unité
	Dépose du bardage en bois et des rails, avec évacuation pour recyclage	130	m²

Démolition / Dépose			
Legende	Référence	Quantité	Unité
	Piochage et évacuation du crépi	95	m²

CRÉATION D'UNE MICRO-CRÈCHE RÉHABILITATION THERMIQUE DES FAÇADES DE L'AILE EST DE LA RÉSIDENCE SÉNIOR Résidences des 3 chênes, impasse du 19 mars 1962 71300 Saint-Bérain-sous-Sanvignes		
MATRE D'OUVRAGE (MOA)	COMMUNE DE SAINT-BERAIN-SOUS-SANVIGNES 5 rue des écoles, 71300 Saint-Bérain-sous-Sanvignes 03 85 67 82 61 / stberainsoussanvignes.mairie@orange.fr	
MATRE D'OUVRAGE DELEGUE (AMD)	SPL - SUD BOURGOGNE AMENAGEMENT 12 rue Alfred Kastler, 71530 Fragnes-La-Loyère 06 82 86 51 54 / stephane.bonnot@sudbourgogne	
MATRE D'OEUVRE (MOE) ARCHITECTE	ATELIER JANKOVIC DE THY 30 rue du Temple, 75003 Paris 01 73 74 24 30 / alexa.dethy@jankovicdethy.com	
BET THERMIQUE ET FLUIDES	BTH CONSEIL 31 rue du Paradis, 89190 Pont-sur-Vanne 03 86 86 76 89 / a.berthon@bthconseil.com	
eSPS	PMM 6 rue Macedonio Melloni, 39100 Dolle 06 46 37 56 02 / gerald.houde@pmmconseil.com	
BUREAU DE CONTROLE	QUALICONSULT 10 rue Nicolas de Condorcet, 21800 Chevigny-saint-sauveur 03 80 53 03 53 / michel.razaflin@qualiconsult.fr	
BET STRUCTURE	YONNE STRUCTURE 6 bis rue de l'égalité 06 56 67 87 32 / anthony.decamp@yonne-structure.fr	
BET PAYSAGISTE	OLIVIER LESAGE 33 rue Sambin, 21000 Dijon 09 50 90 53 05 / contact@olivierlesage.fr	
BET GEOTECHNIQUE	ICSEO 11 rue de la Croix Belet, 21140 Semur-en-Auxois 03 80 97 48 81 / johann.medina@icseo.com	
ORIENTATION	DATE	PHASE
	10.11.2025	PRO
TITRE		
LOT 02 - ITE RAVALEMENT DEMOLITION SUR FACADES		
ECHELLE	INDICE	
1 / 150	IND 1	



ISOLATION THERMIQUE PAR L'EXTERIEUR (ITE) - CRECHE			
Legende	Référence	Quantité	Unité
	Murs en béton armé : Fourniture et pose, sur maçonnerie, de panneaux isolants rigides en fibre de bois enduisables type STEICO Protect L Dry, d'une épaisseur de 200 mm, offrant une résistance thermique R = 5,10 m².K/W , conformément aux données du fabricant. Les panneaux seront collés sur le support maçonné à l'aide d'un mortier-colle adapté et chevillés mécaniquement au moyen de chevilles à rosace type Ejotherm STR U 2G 255, complétées par des bouchons thermiques en polystyrène type Ejotherm STR pour limiter les ponts thermiques. <u>Mise en œuvre au droit du soubassement</u> - Sur le soubassement déjà isolé, un combrilande d'étanchéité ainsi qu'un profilé de départ seront mis en place sur le panneau STEICO Protect L Dry, avant la pose de la première rangée de panneaux support d'enduit. - Dans le cas où le soubassement est posé après l'isolation en STEICO Protect L Dry, la première rangée de panneaux sera alors posée sur un profilé mécanique fixé au support à l'aide de chevilles adaptées, assurant l'alignement et la stabilité du système. L'ensemble des accessoires nécessaires à la mise en œuvre (mortier-colle, chevilles, rosaces, bouchons thermiques, combrilande, profilés, mastics, adhésifs, etc.) est compris dans la présente prestation, qui devra être réalisée conformément aux prescriptions du fabricant STEICO et aux règles de l'art en vigueur (DTA STEICO Protect L Dry, CPT ITE). Appuis de fenêtres - 11.5 m.l. (coordination avec le lot Menuiseries extérieures) : Fourniture et pose d'une membrane d'étanchéité STEICO Multi UDB, mise en œuvre avec des bandes de mastic-colle STEICO Multi Fill assurant la continuité de l'étanchéité. Le montage des menuiseries extérieures sera réalisé après la pose complète de la membrane STEICO Multi UDB. Fourniture et pose d'un panneau isolant STEICO Protect L Dry d'épaisseur 60 mm, complété par un isolant pour appuis de fenêtres STEICO Fix 2.0 d'épaisseur 16 mm. L'ensemble des accessoires nécessaires à la fixation, à l'étanchéité et à la mise en œuvre, conformément aux prescriptions du fabricant, est compris dans la présente prestation.	75	m²
	Tableau de fenêtres - 37 m.l. : Fourniture et pose, sur maçonnerie, de panneaux isolants en fibre de bois STEICO Protect L Dry d'une épaisseur de 60 mm , avec une résistance thermique R = 1.5 m².K/W. La pose sera réalisée sur l'ensemble des tableaux de fenêtres, de manière à assurer la continuité de l'isolation avec le reste du complexe thermique. Un raccord en combrilande d'étanchéité sera mis en œuvre : - entre l'isolation du tableau et les menuiseries extérieures, - à la jonction avec la tablette de fenêtre, conformément aux prescriptions du fabricant. L'ensemble des accessoires nécessaires à la fixation, à l'étanchéité et à la mise en œuvre, conformément aux prescriptions du fabricant, est compris dans la présente prestation.	12	m²
	Isolation thermique du soubassement: Fourniture et pose d'une isolation thermique extérieure sur soubassement de façade, composée de panneaux en polystyrène expansé blanc ignifugé type Knauf Periboard ULTRA+ pour Soubassement, d'une épaisseur de 200 mm et avec une résistance thermique R = 6.2 m².K/W. Les panneaux seront collés et fixés mécaniquement conformément aux prescriptions du fabricant Knauf et aux règles de l'art en vigueur (CPT ITE – enduit mince sur isolant). L'ensemble des accessoires et matériaux nécessaires à la mise en œuvre (profilés de départ, chevilles, colle, armatures, angles, bandes d'étanchéité, etc.) est compris dans la présente prestation. La pose devra garantir la continuité de l'isolation avec le complexe mural supérieur et assurer la protection mécanique et contre les remontées capillaires du soubassement.	21	m²
	Isolation thermique du soubassement: Fourniture et pose d'une isolation thermique extérieure sur soubassement de façade, composée de panneaux en polystyrène expansé gris ignifugé type Knauf Periboard ULTRA+ pour Soubassement d'une épaisseur de 60 mm et avec une résistance thermique R = 1.90 m².K/W. Les panneaux seront collés et fixés mécaniquement conformément aux prescriptions du fabricant Knauf et aux règles de l'art en vigueur (CPT ITE – enduit mince sur isolant). L'ensemble des accessoires et matériaux nécessaires à la mise en œuvre (profilés de départ, chevilles, colle, armatures, angles, bandes d'étanchéité, etc.) est compris dans la présente prestation. La pose devra garantir la continuité de l'isolation avec le complexe mural supérieur et assurer la protection mécanique et contre les remontées capillaires du soubassement.	4	m²
	Isolation thermique derrière le porche d'entrée Fourniture et pose d'une isolation thermique par l'extérieur derrière le porche d'entrée, réalisée avec des panneaux en polystyrène expansé (PSE) type Knauf NEXTherm ITEx ou équivalent, d'une épaisseur de 200 mm et d'une résistance thermique R = 6,45 m².K/W. L'ensemble des accessoires et matériaux nécessaires à la mise en œuvre (profilés de départ, chevilles, colle, armatures, angles, bandes d'étanchéité, etc.) est compris dans la présente prestation.	4	m²
	Isolation thermique derrière le porche d'entrée Fourniture et pose d'une isolation thermique par l'extérieur derrière le porche d'entrée, réalisée avec des panneaux en polystyrène expansé (PSE) type Knauf NEXTherm ITEx ou équivalent, d'une épaisseur de 140 mm et d'une résistance thermique R = 4.50 m².K/W. L'ensemble des accessoires et matériaux nécessaires à la mise en œuvre (profilés de départ, chevilles, colle, armatures, angles, bandes d'étanchéité, etc.) est compris dans la présente prestation.	1	m²
	Isolation thermique derrière le porche d'entrée Fourniture et pose d'une isolation thermique par l'extérieur derrière le porche d'entrée, réalisée avec des panneaux en polystyrène expansé (PSE) type Knauf NEXTherm ITEx ou équivalent, d'une épaisseur de 100 mm et d'une résistance thermique R = 3.20 m².K/W. L'ensemble des accessoires et matériaux nécessaires à la mise en œuvre (profilés de départ, chevilles, colle, armatures, angles, bandes d'étanchéité, etc.) est compris dans la présente prestation.	3	m²
	Isolation dalle vide sanitaire Fourniture et mise en œuvre d'une isolation thermique sous dalle en mousse de polyuréthane projetée, de conductivité thermique λ = 0,022 W/m.K, sur une épaisseur de 100 mm, assurant une résistance thermique R = 4,55 m².K/W, appliquée sur le plancher du vide sanitaire.	200	m²



MAITRE D'OUVRAGE (MOA)
**CRÉATION D'UNE MICRO-CRÈCHE
RÉHABILITATION THERMIQUE DES FAÇADES
DE L'AILE EST DE LA RÉSIDENCE SÉNIOR**
Résidences des 3 chénes, impasse du 19 mars 1962
71300 Saint-Bérain-sous-Sanvignes

MAITRE D'OUVRAGE (MOA)
COMMUNE DE SAINT-BERAIN-SOUS-SANVIGNES
5 rue des écoles, 71300 Saint-Bérain-sous-Sanvignes
03 85 67 82 61 / stberainsoussanvignes.mairie@orange.fr

MAITRE D'OUVRAGE DELEGUE (AMD)
SPL - SUD BOURGOGNE AMENAGEMENT
12 rue Alfred Kastler, 71530 Fragnes-La-Loyères
06 82 66 51 54 / stephane.bonnot@sudbourgogne

MAITRE D'OEUVRE (MOE)
ARCHITECTE
ATELIER JANKOVIC DE THY
30 rue du Temple, 75003 Paris
01 73 74 24 30 / alexa.dethy@jankovicdethy.com

BET THERMIQUE ET FLUIDES
BTH CONSEIL
31 rue du Paradis, 89190 Pont-sur-Vanne
03 86 86 76 89 / a.berthon@bthconseil.com

eSPS
PM
6 rue Macedonio Melloni, 39100 Dolle
06 46 37 56 02 / gerald.hourde@pmmconseil.com

BUREAU DE CONTROLE
QUALICONSULT
10 rue Nicolas de Condorcet, 21800 Chevigny-saint-sauveur
03 80 53 03 53 / michel.razaflin@qualiconsult.fr

BET STRUCTURE
YONNE STRUCTURE
6 bis rue de l'égalité
06 56 67 87 32 / anthony.decamp@yonne-structure.fr

BET PAYSAGISTE
OLIVIER LESAGE
33 rue Sambin, 21000 Dijon
09 50 90 53 05 / contact@olivierlesage.fr

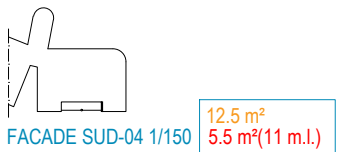
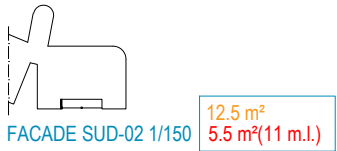
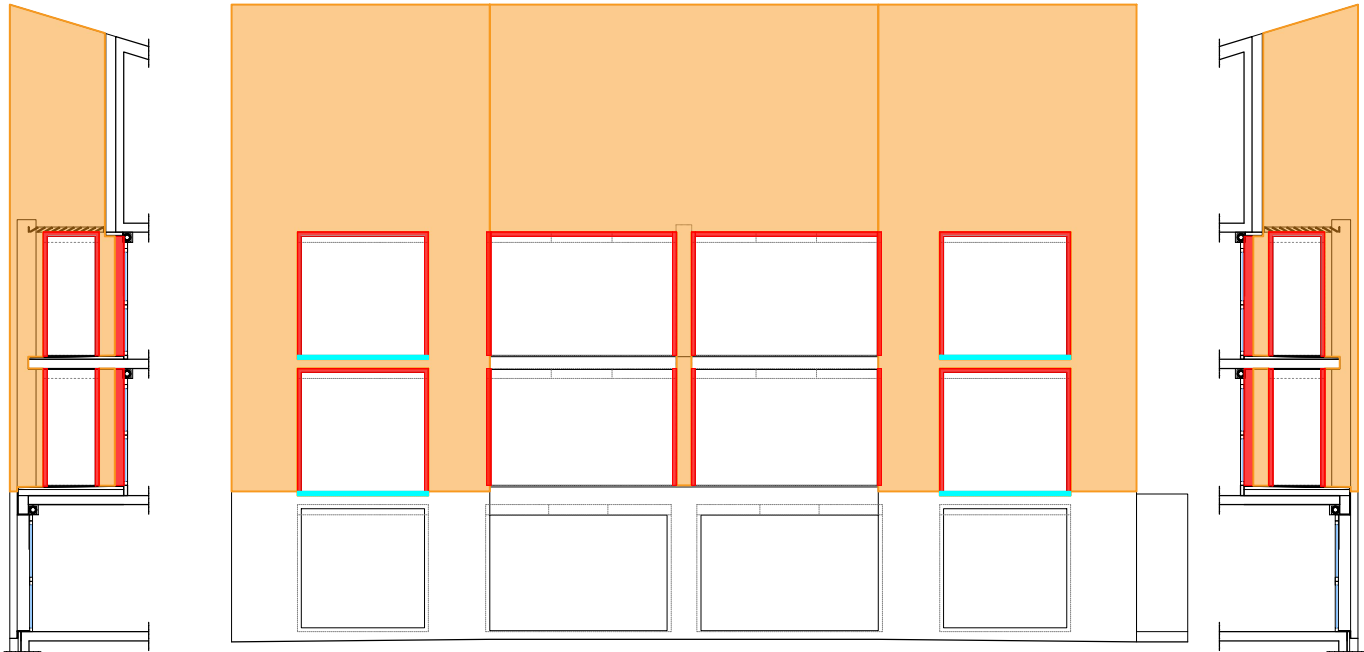
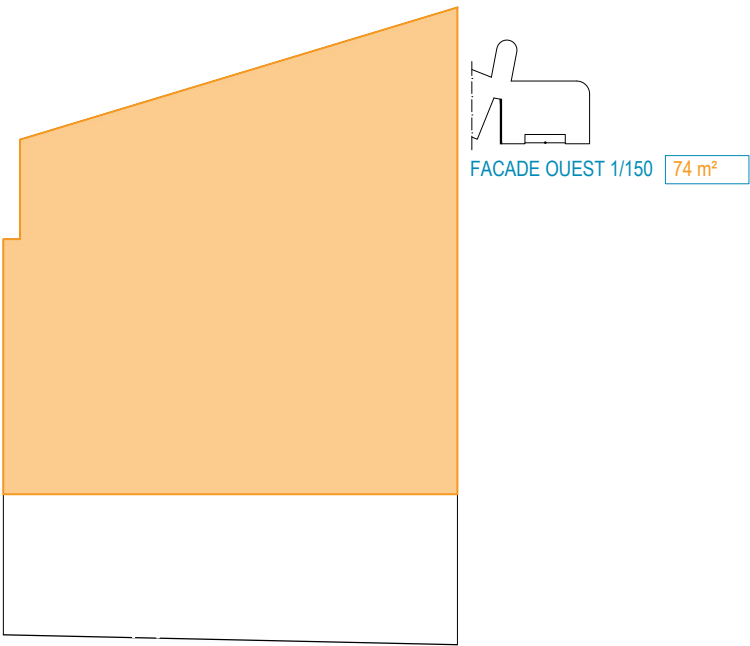
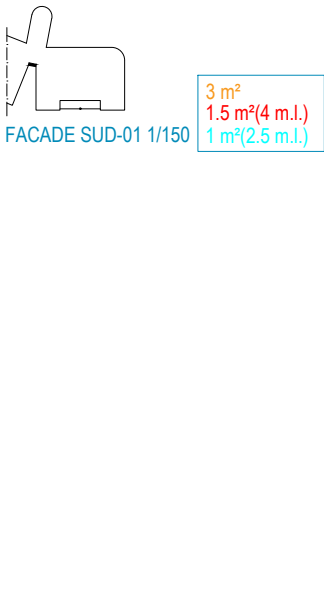
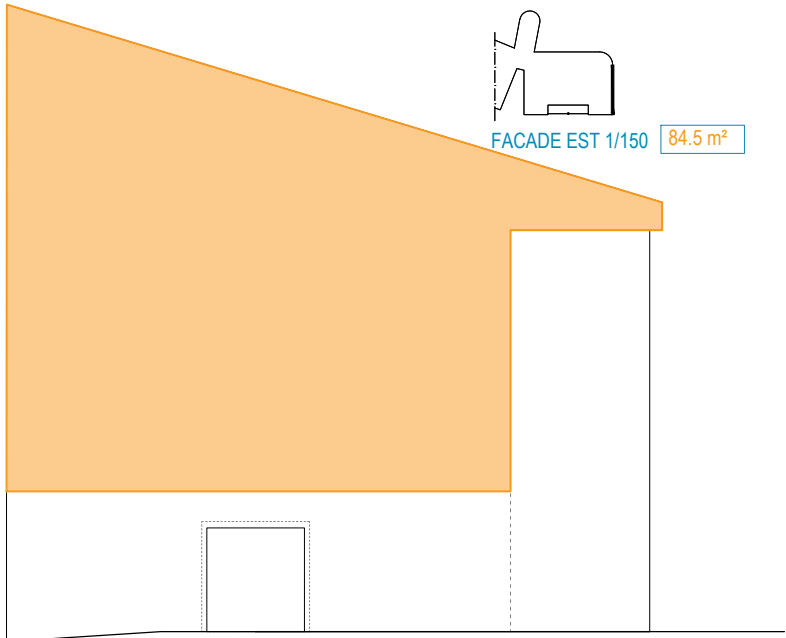
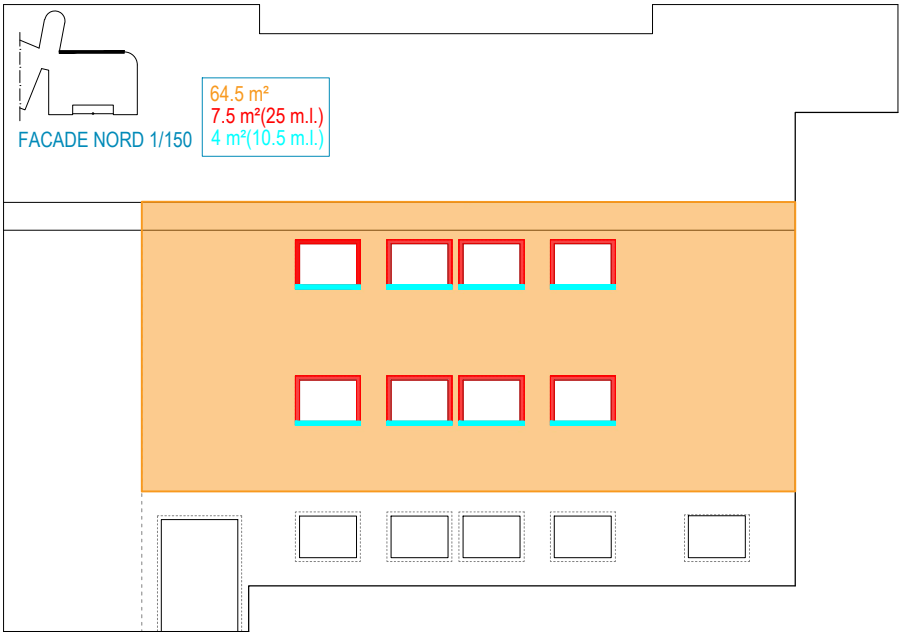
BET GEOTECHNIQUE
ICSEO
11 rue de la Croix Beir, 21140 Semur-en-Auxois
03 80 97 48 81 / johann.medina@icseo.com

ORIENTATION

DATE
10.11.2025
PHASE
PRO

TITRE
**LOT 02 - ITE RAVALEMENT
ITE CRECHE**

ECHELLE
1 / 150
INDICE
IND 1



ISOLATION THERMIQUE PAR L'EXTERIEUR (ITE) - LOGEMENTS			
Legende	Référence	Quantité	Unité
	Murs en béton armé : Fourniture et pose, sur maçonnerie, de panneaux isolants rigides en fibre de bois enduisables type STEICO Protect L Dry, d'une épaisseur de 200 mm, offrant une résistance thermique R = 5,10 m².K/W, conformément aux données du fabricant. Les panneaux seront collés sur le support maçonné à l'aide d'un mortier-colle adapté et chevillés mécaniquement au moyen de chevilles à rosace type Ejotherm STR U 2G 255, complétées par des bouchons thermiques en polystyrène type Ejotherm STR pour limiter les ponts thermiques. Mise en œuvre en haut du mur - Sur le haut du mur, une combrande d'étanchéité ainsi qu'un profilé de fin seront mis en place sur le panneau STEICO Protect L Dry, après la pose de la dernière rangée de panneaux support d'enduit. L'ensemble des accessoires nécessaires à la mise en œuvre (mortier-colle, chevilles, rosaces, bouchons thermiques, combrande, profilés, mastics, adhésifs, etc.) est compris dans la présente prestation, qui devra être réalisée conformément aux prescriptions du fabricant STEICO et aux règles de l'art en vigueur (DTA STEICO Protect L Dry, CPT ITE).	386	m²
	Appuis de fenêtres - 23.5 m.l. (coordination avec le lot Menuiseries extérieures) : Fourniture et pose d'une membrane d'étanchéité STEICO Multi UDB, mise en œuvre avec des bandes de mastic-colle STEICO Multi Fill assurant la continuité de l'étanchéité. Le montage des menuiseries extérieures sera réalisé après la pose complète de la membrane STEICO Multi UDB. Fourniture et pose d'un panneau isolant STEICO Protect L Dry d'épaisseur 60 mm, complété par un isolant pour appuis de fenêtres STEICO Fix 2.0 d'épaisseur 16 mm. L'ensemble des accessoires nécessaires à la fixation, à l'étanchéité et à la mise en œuvre, conformément aux prescriptions du fabricant, est compris dans la présente prestation.	9	m²
	Tableau de fenêtres - 107.5 m.l. : Fourniture et pose, sur maçonnerie, de panneaux isolants en fibre de bois STEICO Protect L Dry d'une épaisseur de 60 mm, avec une résistance thermique R = 1.5 m².K/W. La pose sera réalisée sur l'ensemble des tableaux de fenêtres, de manière à assurer la continuité de l'isolation avec le reste du complexe thermique. Un raccord en combrande d'étanchéité sera mis en œuvre : - entre l'isolation du tableau et les menuiseries extérieures, - à la jonction avec la tablette de fenêtre, conformément aux prescriptions du fabricant. L'ensemble des accessoires nécessaires à la fixation, à l'étanchéité et à la mise en œuvre, conformément aux prescriptions du fabricant, est compris dans la présente prestation.	41	m²
	Isolation des combles perdus Fourniture et mise en œuvre d'une isolation thermique en ouate de cellulose, de conductivité thermique λ = 0,043 W/m.K, sur une épaisseur de 400 mm, assurant une résistance thermique R = 9,30 m².K/W, pour l'isolation des combles perdus.	200	m²



MAITRE D'OUVRAGE (MOA)
CRÉATION D'UNE MICRO-CRÈCHE
RÉHABILITATION THERMIQUE DES FAÇADES
DE L'AILE EST DE LA RÉSIDENCE SÉNIOR
Résidences des 3 chênes, impasse du 19 mars 1962
71300 Saint-Bérain-sous-Sanvignes

MAITRE D'OUVRAGE (MOA)
COMMUNE DE SAINT-BERAIN-SOUS-SANVIGNES
5 rue des écoles, 71300 Saint-Bérain-sous-Sanvignes
03 85 67 82 61 / stberainsoussanvignes.mairie@orange.fr

MAITRE D'OUVRAGE DELEGUE (AMD)
SPL - SUD BOURGOGNE AMENAGEMENT
12 rue Alfred Kastler, 71530 Fragnes-La-Loyère
06 82 66 51 54 / stephane.bonnot@sudbourgogne

MAITRE D'OEUVRE (MCE) ARCHITECTE
ATELIER JANKOVIC DE THY
30 rue du Temple, 75003 Paris
01 73 74 24 30 / alexa.dethy@jankovicdethy.com

BET THERMIQUE ET FLUIDES
BTH CONSEIL
31 rue du Paradis, 89190 Pont-sur-Vanne
03 86 86 76 89 / a.berthon@bthconseil.com

eSPS
PM
6 rue Macedonio Melloni, 39100 Dolle
06 46 37 56 02 / gerald.hourde@pmmconseil.com

BUREAU DE CONTROLE
QUALICONSULT
10 rue Nicolas de Condorcet, 21800 Chevigny-saint-sauveur
03 80 53 03 53 / michel.razafin@qualiconsult.fr

BET STRUCTURE
YONNE STRUCTURE
6 bis rue de l'égalité
06 56 67 87 32 / anthony.decamp@yonne-structure.fr

BET PAYSAGISTE
OLIVIER LESAGE
33 rue Sambin, 21000 Dijon
09 50 90 53 05 / contact@olivierlesage.fr

BET GEOTECHNIQUE
ICSEO
11 rue de la Croix Beiz, 21140 Semur-en-Auxois
03 80 97 48 81 / johann.medina@icseo.com

ORIENTATION

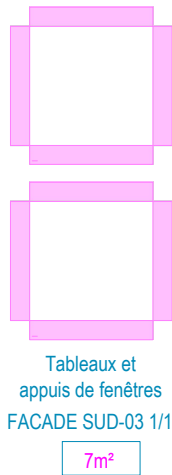
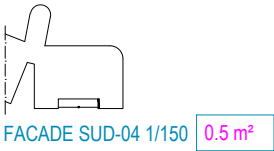
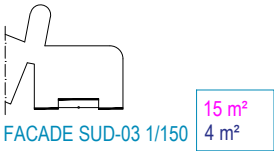
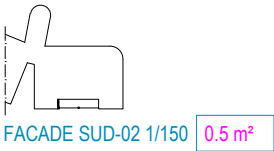
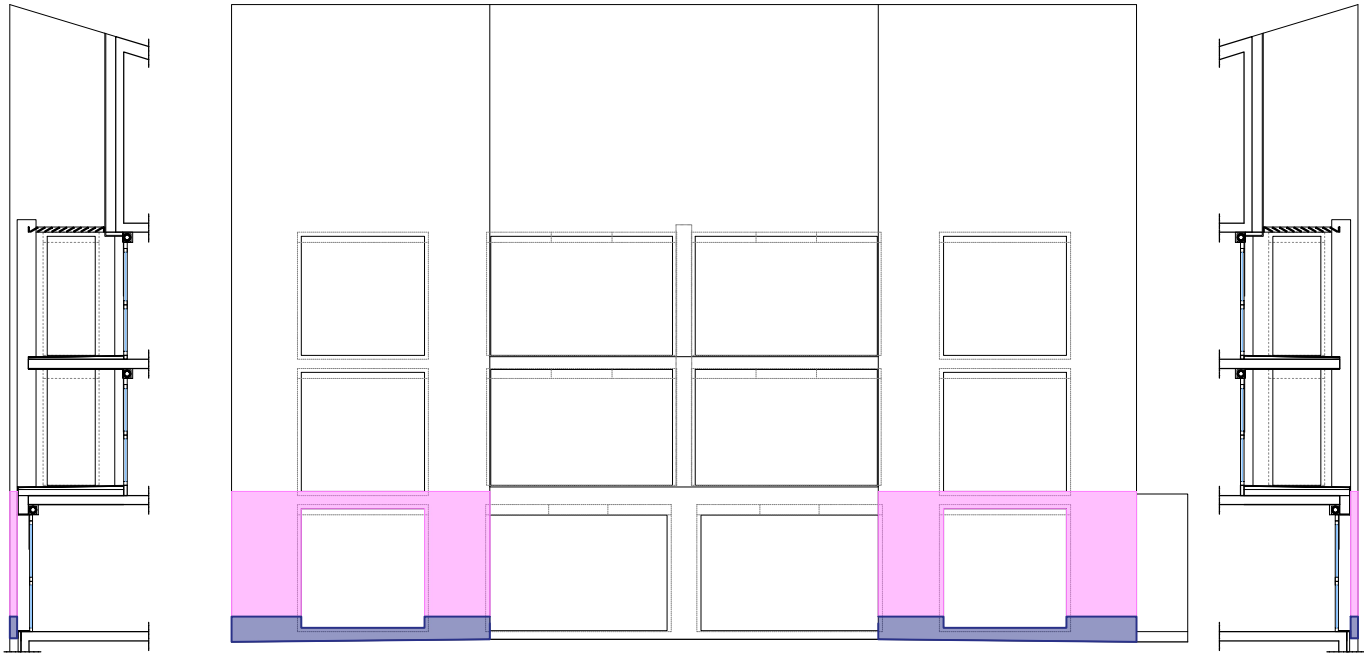
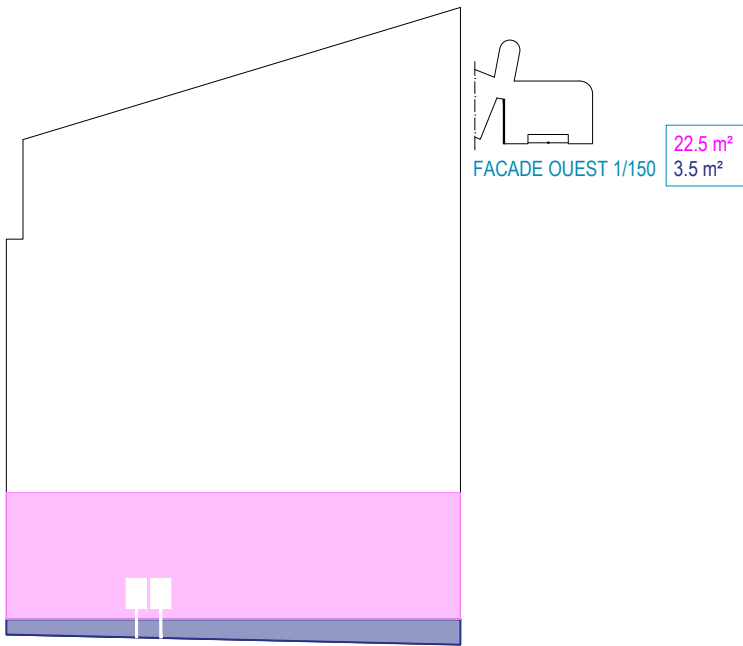
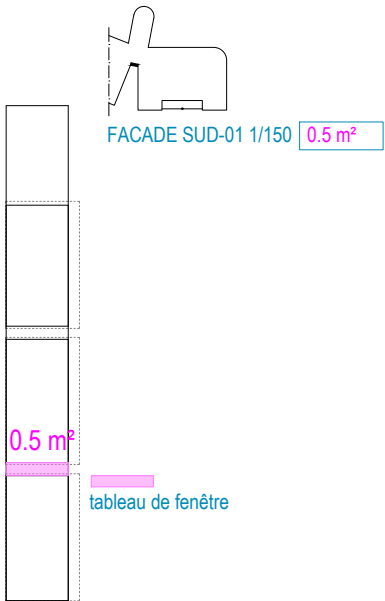
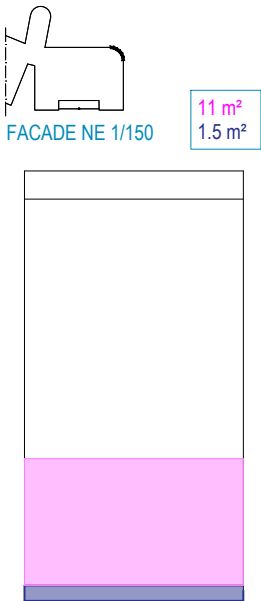
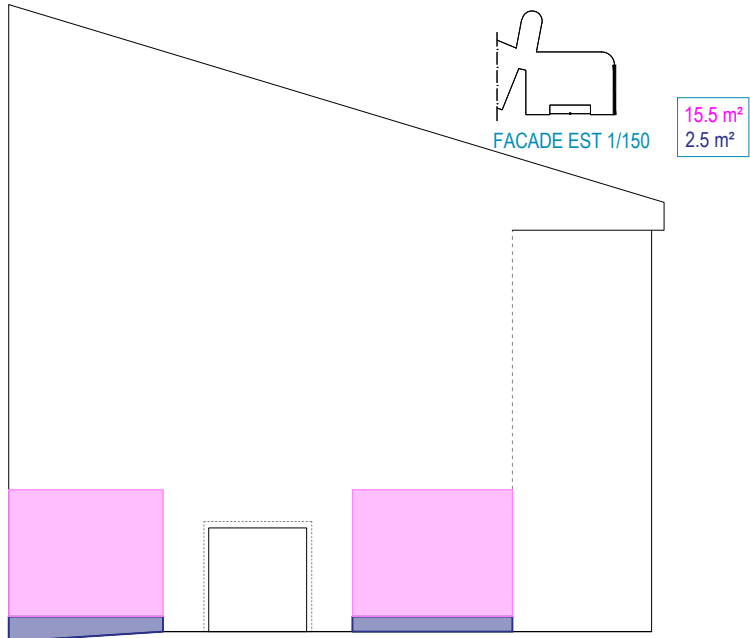
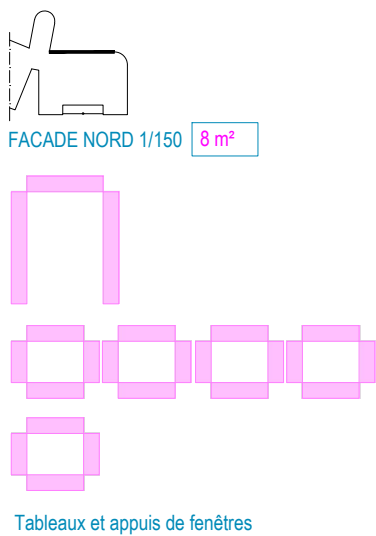
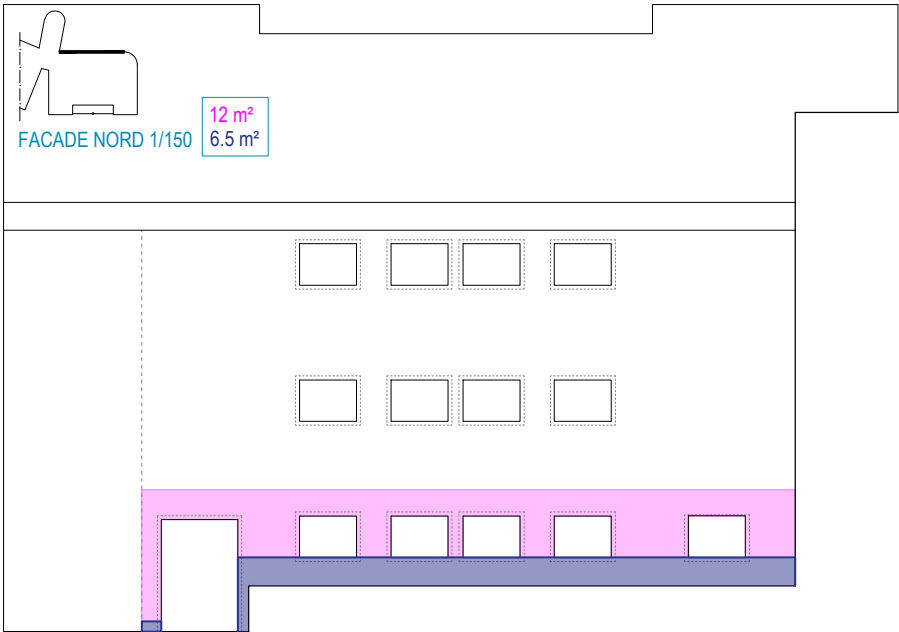
DATE
10.11.2025

PHASE
PRO

TITRE
LOT 02 - ITE RAVALEMENT
ITE LOGEMENTS

ECHELLE
1 / 150

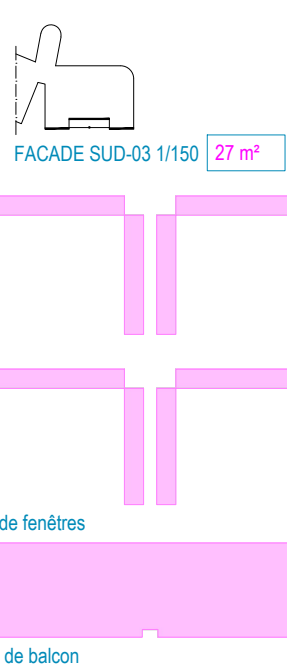
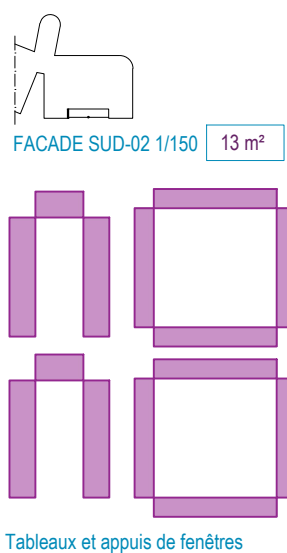
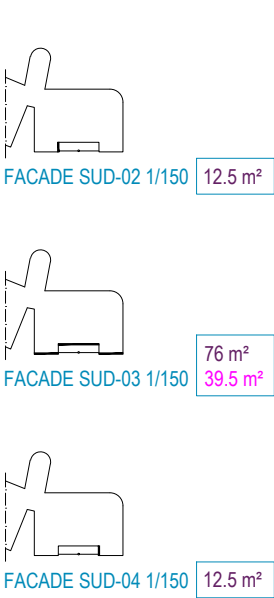
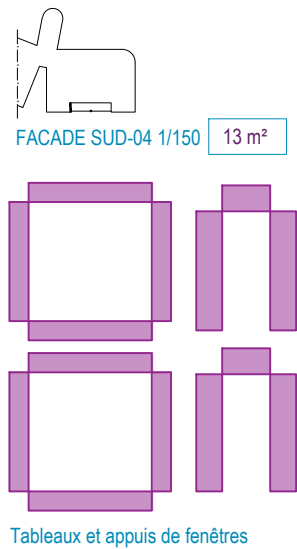
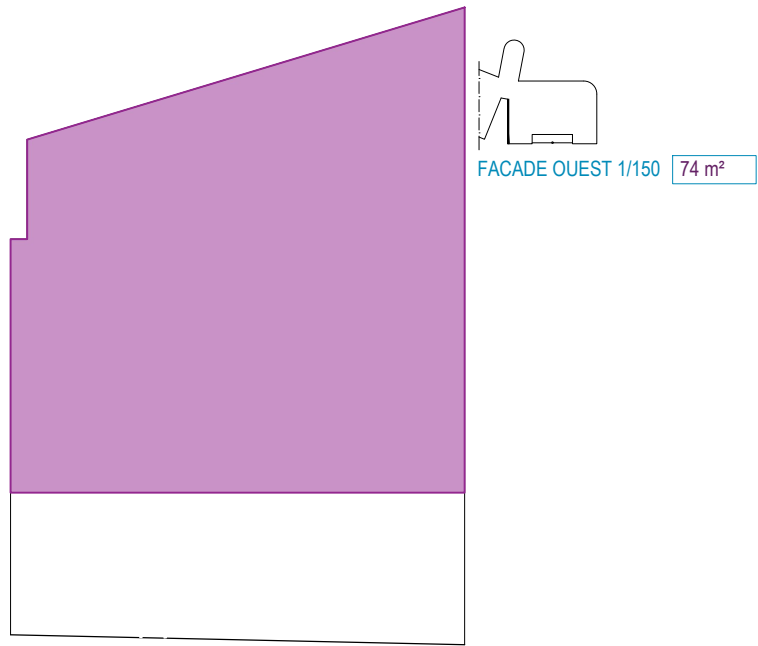
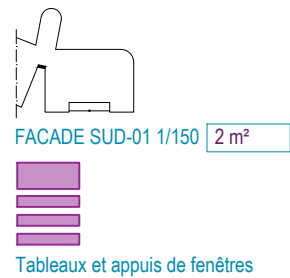
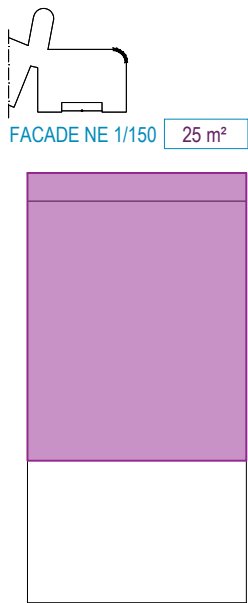
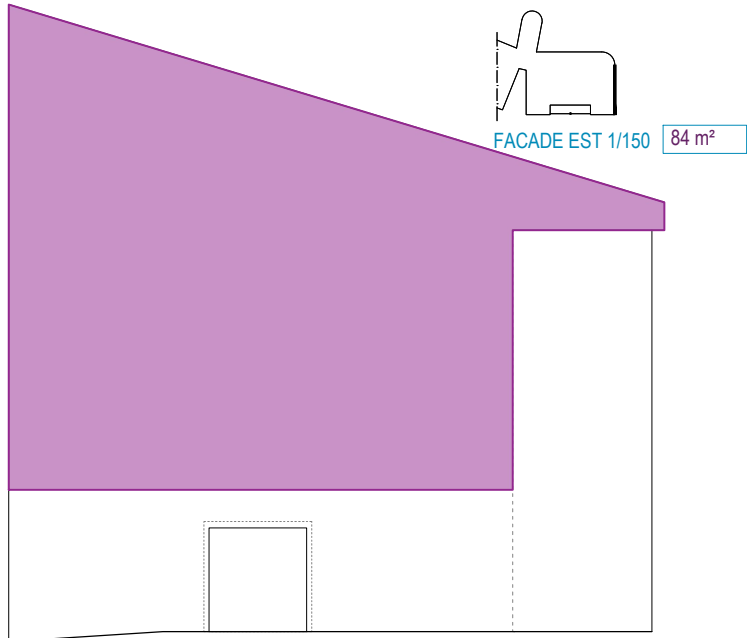
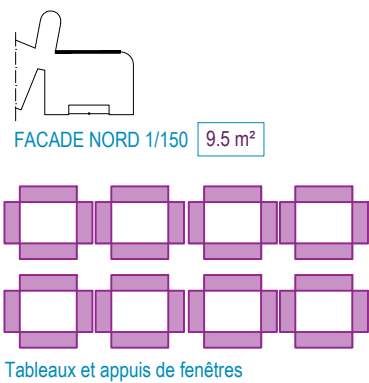
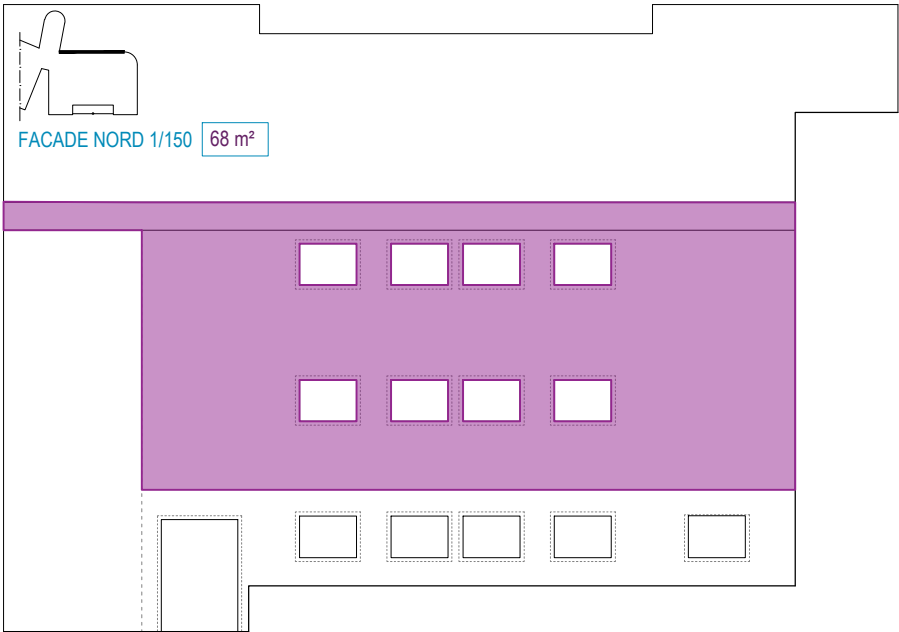
INDICE
IND 1



ENDUIT - CRECHE			
Legende	Référence	Quantité	Unité
	Fourniture et mise en oeuvre d'enduit hydraulique à la chaux (type PRB) sur isolant fibre de bois : <ul style="list-style-type: none">- Application d'une 1^{re} passe d'enduit PRB FONDISOL F ;- Pose et fixation des baguettes d'angle en V déployées (sans jonc PVC) ;- Mise en place et marouflage d'une armature en toile de verre AVN dans la 1^{re} passe ;- Application d'une 2^e passe de PRB FONDISOL F, terminée crantée, en préparation de la finition ;- Finition en enduit hydraulique PRB THERMOLOOK (détail 12D - PRB), finition talochée.	93	m²
	Fourniture et mise en œuvre d'un enduit minéral épais (type PRB) sur isolant polyuréthane, comprenant : <ul style="list-style-type: none">- Application d'une première passe d'enduit PRB FONDISOL F ;- Pose et fixation des baguettes d'angle préentoilées ;- Mise en place et marouflage d'une armature en toile de verre AVN dans la première passe ;- Application d'une deuxième passe de PRB FONDISOL F, terminée lisse, en préparation de la finition ;- Application d'un régulateur de fond type PRB CREPIFOND MINERAL G ;- Finition en enduit minéral épais type RME (détail 12A - PRB), finition talochée ;- Toutes sujétions de fourniture, mise en œuvre et protections comprises.	18	m²



MATRE D'OUVRAGE (MOA)	CRÉATION D'UNE MICRO-CRÈCHE RÉHABILITATION THERMIQUE DES FAÇADES DE L'AILE EST DE LA RÉSIDENCE SÉNIOR Résidences des 3 chênes, impasse du 19 mars 1962 71300 Saint-Bérain-sous-Sanvignes		
MATRE D'OUVRAGE (MOA)	COMMUNE DE SAINT-BERAIN-SOUS-SANVIGNES 5 rue des écoles, 71300 Saint-Bérain-sous-Sanvignes 03 85 67 82 61 / stberainsousanvignes.mairie@orange.fr		
MATRE D'OUVRAGE DELEGUE (AMD)	SPL - SUD BOURGOGNE AMENAGEMENT 12 rue Alfred Kastler, 71530 Fragnes-La-Loyères 06 82 86 51 54 / stephane.bonnol@sudbourgogne		
MATRE D'OEUVRE (MCE) ARCHITECTE	ATELIER JANKOVIC DE THY 30 rue du Temple, 75003 Paris 01 73 74 24 30 / alexa.dethy@jankovicdethy.com		
BET THERMIQUE ET FLUIDES	BTH CONSEIL 31 rue du Paradis, 89190 Pont-sur-Vanne 03 86 86 76 89 / a.berthon@bthconseil.com		
eSPS	PMM 6 rue Macedonio Melloni, 39100 Dolle 06 46 37 56 02 / gerald.hourde@pmmconseil.com		
BUREAU DE CONTROLE	QUALICONSULT 10 rue Nicolas de Condorcet, 21800 Chevigny-saint-sauveur 03 80 53 03 53 / michel.razafin@qualiconsult.fr		
BET STRUCTURE	YONNE STRUCTURE 6 bis rue de l'égalité 06 56 67 87 32 / anthony.decamp@yonne-structure.fr		
BET PAYSAGISTE	OLIVIER LESAGE 33 rue Sambin, 21000 Dijon 09 50 90 53 05 / contact@olivierlesage.fr		
BET GEOTECHNIQUE	ICSEO 11 rue de la Croix Beir, 21140 Semur-en-Auxois 03 80 97 48 81 / johann.medina@icseo.com		
ORIENTATION	DATE	PHASE	
	10.11.2025	PRO	
TITRE			
LOT 02 - ITE RAVALEMENT ENDUIT CRECHE			
ECHELLE	1 / 150 - 1 / 100		INDICE
			IND 1



ENDUIT - LOGEMENTS			
Legende	Référence	Quantité	Unité
	Enduit hydraulique à la chaux sur isolant fibre de bois type PRB, comprenant : <ul style="list-style-type: none">- Application d'une 1^{re} passe d'enduit PRB FONDISOL F ;- Pose et fixation des baguettes d'angle en V déployées (sans jonc PVC) ;- Mise en place et marouflage d'une armature en toile de verre AVN dans la 1^{re} passe ;- Application d'une 2^e passe de PRB FONDISOL F, terminée crantée, en préparation de la finition ;- Finition en enduit hydraulique PRB THERMOLOOK (détail 12D - PRB), finition projeté.	392	m²
	Enduit hydraulique à la chaux sur isolant fibre de bois type PRB, comprenant : <ul style="list-style-type: none">- Application d'une 1^{re} passe d'enduit PRB FONDISOL F ;- Pose et fixation des baguettes d'angle en V déployées (sans jonc PVC) ;- Mise en place et marouflage d'une armature en toile de verre AVN dans la 1^{re} passe ;- Application d'une 2^e passe de PRB FONDISOL F, terminée crantée, en préparation de la finition ;- Finition en enduit hydraulique PRB THERMOLOOK (détail 12D - PRB), finition taloché.	67	m²



CRÉATION D'UNE MICRO-CRÈCHE
RÉHABILITATION THERMIQUE DES FAÇADES
DE L'AILE EST DE LA RÉSIDENCE SÉNIOR
Résidences des 3 chênes, impasse du 19 mars 1962
71300 Saint-Bérain-sous-Sanvignes

MAÎTRE D'OUVRAGE (MOA)
COMMUNE DE SAINT-BERAIN-SOUS-SANVIGNES
5 rue des écoles, 71300 Saint-Bérain-sous-Sanvignes
03 85 67 82 61 / stberainsousanvignes.mairie@orange.fr

MAÎTRE D'OUVRAGE DÉLEGUE (AMD)
SPL - SUD BOURGOGNE AMENAGEMENT
12 rue Alfred Kastler, 71530 Fragnes-La-Loyère
06 82 86 51 54 / stephane.bonnol@sudbourgogne

MAÎTRE D'ŒUVRE (MCE) ARCHITECTE
ATELIER JANKOVIC DE THY
30 rue du Temple, 75003 Paris
01 73 74 24 30 / alexa.dethy@jankovicdethy.com

BET THERMIQUE ET FLUIDES
BTH CONSEIL
31 rue du Paradis, 89190 Pont-sur-Vanne
03 86 86 76 89 / a.berthon@bthconseil.com


eSPS
PM
6 rue Macedonio Melloni, 39100 Dolle
06 46 37 56 02 / gerald.houde@pmmconseil.com

BUREAU DE CONTRÔLE
QUALICONSULT
10 rue Nicolas de Condorcet, 21800 Chevigny-saint-sauveur
03 80 53 03 53 / michel.razafin@qualiconsult.fr

BET STRUCTURE
YONNE STRUCTURE
6 bis rue de l'égalité
06 56 67 87 32 / anthony.decamp@yonne-structure.fr

BET PAYSAGISTE
OLIVIER LESAGE
33 rue Sambin, 21000 Dijon
09 50 90 53 05 / contact@olivierlesage.fr

BET GÉOTECHNIQUE
ICSEO
11 rue de la Croix Bélin, 21140 Semur-en-Auxois
03 80 97 48 81 / johann.medina@icseo.com

ORIENTATION  **DATE** 10.11.2025 **PHASE** PRO

TITRE
LOT 02 - ITE RAVALEMENT
ENDUIT LOGEMENTS

ECHELLE 1 / 150 **INDICE** IND 1